

## INTRA SME U7\_10 PC

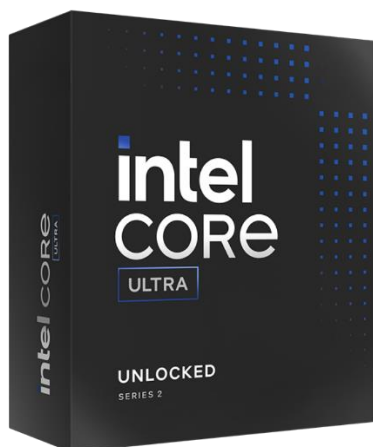
Ο INTRA SME U7\_10 PC συνδυάζει επιχειρησιακή αξιοπιστία και υψηλές επιδόσεις σε ένα μόνο σύστημα. Διαχειρίζεται με άνεση εφαρμογές γραφείου, multitasking και απαιτητικά λογισμικά διαχείρισης, ενώ διαθέτει την ισχύ που χρειάζονται οι gamers για ομαλό, γρήγορο gameplay.

Το κομψό του περίβλημα με προσαρμόσιμο ARGB LED φωτισμό δένει αρμονικά σε κάθε σύγχρονο γραφείο, προσφέροντας αθόρυβη και ενεργειακά αποδοτική λειτουργία για εργασία ή ψυχαγωγία χωρίς περισπασμούς.

Είναι πλήρως συμβατός με το πρόγραμμα «Ψηφιακά Εργαλεία ΜΜΕ Β΄» και συνοδεύεται από **τριετή εγγύηση** που καλύπτει ανταλλακτικά και εργασία, με υπηρεσία παραλαβής, επισκευής και επιστροφής στον χώρο σας.



**3** ΧΡΟΝΙΑ ΕΓΓΥΗΣΗ  
PICKUP AND RETURN



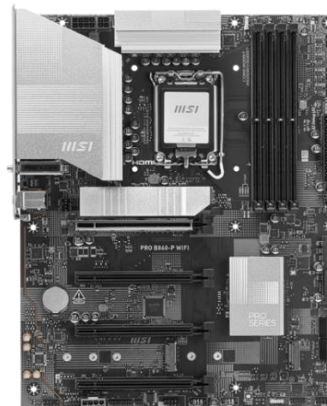
Ενσωματώνει τον 20-πύρηνο **Intel Arrow Lake Ultra 7 265KF** επεξεργαστή, σχεδιασμένο για κορυφαία απόδοση σε gaming, δημιουργία περιεχομένου και απαιτητικό multitasking. Ενσωματώνει την πρωτοποριακή αρχιτεκτονική Meteor Lake, **με 20 πυρήνες και υποστήριξη 20 threads**, προσφέροντας εξαιρετική ταχύτητα και ευελιξία.

Με μέγιστη συχνότητα **Turbo έως 5.5GHz**, Intel Thread Director για έξυπνη κατανομή φορτίου, προηγμένο **AI acceleration**, **μονάδα νευρωνικής επεξεργασίας (NPU)** και **συμβατότητα με DDR5 και PCIe 5.0**, είναι φτιαγμένος για να απογειώσει τις επιδόσεις κάθε σύγχρονου υπολογιστή.

Χωρίς ενσωματωμένα γραφικά, αλλά με απόλυτη εστίαση στη δύναμη του επεξεργαστή, ο Core Ultra 7 265KF είναι ιδανικός για συστήματα που συνδυάζονται με ισχυρές κάρτες γραφικών.

**Ένα «τέρας» επιδόσεων για απαιτητικούς χρήστες!**

Η μητρική **B860-P WIFI** προσφέρει απλή σχεδίαση με αρμονικό ασημί συνδυασμό χρωμάτων που ταιριάζει απόλυτα με λευκές και μαύρες κατασκευές υπολογιστών. Είναι κατασκευασμένο με πολλές αποκλειστικές δυνατότητες, ένα πραγματικό **Wi-Fi 7** με κεραία **EZ**, **5G LAN**, **Thunderbolt 4**, **PCIe 5.0 M.2** και συμπληρωματικό **PCIe Power**, έτοιμο για τους επεξεργαστές **Intel ULTRA** προσφέρει θύρες εξόδου εικόνας **HDMI**, **DP** και **Type C Thunderbolt 40Gbps port** και διαθέτει **τέσσερις υποδοχές για μνήμες RAM**, εκ των οποίων οι δύο είναι κατελημμένες.



Ανακαλύψτε τη νέα εποχή στα γραφικά με την **NVIDIA GeForce RTX 5060 Ti**, βασισμένη στην **πανίσχυρη αρχιτεκτονική Blackwell**. Εφοδιασμένη με **Ray Tracing Cores 4ης γενιάς** και **Tensor Cores 5ης γενιάς**, προσφέρει **εκρηκτικές AI επιδόσεις** χάρη στην υποστήριξη **FP4** και την τελευταία τεχνολογία **DLSS 4**.



Με **16GB μνήμης GDDR7**, **4608 cuda cores** και υποστήριξη ανάλυσης **έως 7680 x 4320**, εξασφαλίζει εντυπωσιακή ποιότητα εικόνας ακόμα και σε **extreme** απαιτήσεις. Οι προηγμένοι **Streaming Multiprocessors** είναι ειδικά σχεδιασμένοι για **neural shaders**, αποδίδοντας εξαιρετικά τόσο σε **AI-επιταχυνόμενα γραφικά** όσο και σε επαγγελματικές εφαρμογές υψηλής ακρίβειας.

## Η ιδανική κάρτα γραφικών για gamers και creators!

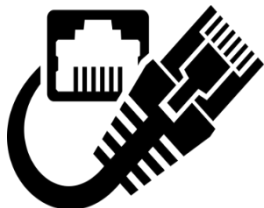
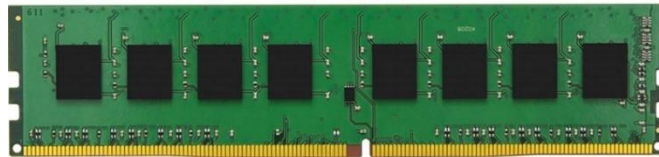
Το **AIR COOLER** προσφέρει αποτελεσματική ψύξη για συστήματα υψηλών επιδόσεων με **TDP έως 250W**. Υποστηρίζει **socket από Intel και AMD**, διαθέτει 2 ανεμιστήρες **120mm PWM με χαμηλό επίπεδο θορύβου** (έως 34.8 dB) και ταχύτητα **έως 2000 RPM**.

Ο κομψός μαύρος σχεδιασμός συνδυάζεται με **RGB φωτισμό**, ενώ περιλαμβάνονται όλα τα απαραίτητα εξαρτήματα για Intel/AMD εγκατάσταση.



Είναι εξοπλισμένο με δίσκο **SSD M.2 NVMe PCI-E**, ο οποίος προσφέρει ταχύτητες ανάγνωσης **έως 6000MB/s** και εγγραφής **έως 4000MB/s**.

Διαθέτει επιπλέον μνήμη **RAM 2x16GB DDR5 στα 5600MHz**, προσφέροντας άνεση στο multitasking και άμεση απόκριση σε όλες τις εφαρμογές.



Διαθέτει θύρα RJ45 για ενσύρματη σύνδεση **5 GB Ethernet** .

Διαθέτει τροφοδοτικό **ATX 850W Gold certified 80+** με **αθόρυβο ανεμιστήρα 12cm**, εξασφαλίζοντας αποδοτική και σταθερή ψύξη κατά τη λειτουργία.

Υποστηρίζει **τάση 200-240V** και προσφέρει **80% at full load Efficiency**, συμβάλλοντας στην ενεργειακή αποδοτικότητα του συστήματος και στην προστασία από υπερτάσεις.



Με το λειτουργικό σύστημα **Windows 11 HOME 64bit**, ο υπολογιστής σας προσφέρει μια σύγχρονη, ασφαλή και ολοκληρωμένη εμπειρία χρήσης, ιδανική για κάθε καθημερινή ή επαγγελματική ανάγκη. Περιλαμβάνει **ενσωματωμένες λειτουργίες προστασίας**, διατηρώντας τα προσωπικά σας δεδομένα ασφαλή, καθώς και **τείχος προστασίας** για την αποτροπή κακόβουλων επιθέσεων μέσω του δικτύου.

Διαθέτουν **εργαλεία εύκολα στη χρήση**, που βοηθούν στη **διαχείριση του χώρου της οθόνης**, διευκολύνοντας την ταυτόχρονη εργασία με πολλαπλά παράθυρα και συμβάλλοντας στην αύξηση της παραγωγικότητας. Συνοδεύεται από χρήσιμες **προ εγκατεστημένες εφαρμογές, Microsoft Edge, File Explorer, Microsoft Store κ.α.**

## Τεχνικά Χαρακτηριστικά

**Κουτί:** Midi Tower ATX Black

**Τροφοδοτικό:** ATX 850W 80 Plus Gold Efficiency certification, Active PFC

**Επεξεργαστής:** INTEL CPU CORE ULTRA 7 PROCESSOR 265KF, 20C/20T, UP TO 5.5GHz, CACHE 30MB, LGA1851

**Μνήμη:** 2x 16GB DDR5 5600MHz. Σύνολο 4 Memory Slots, 2 ελεύθερα. Max 256GB

**Γραφικά:** MSI NVIDIA GeForce RTX 5060 Ti 16G GDDR7

**SSD:** 1TB SSD M.2 NVMe PCI-E, Read: 6000MB/s, Write: 4000MB/s

**Συνδεσιμότητα:** 5 Gigabit Ethernet LAN Realtek<sup>®</sup> 8126

**Έξοδοι Video:** DisplayPort x 3 (v2.1b)  
HDMI™ x 1 (As specified in HDMI™ 2.1b: up to 4K 480Hz or 8K 120Hz with DSC, Gaming VRR, HDR)

**Θύρες:** 1x HDMI, 1x S/PDIF-OUT, 8x USB2.0, 5x 5Gbps Type A, 1x USB 5Gbps Type C, 1x USB 10Gbps Type A, 2x USB 10Gbps Type C, 1x 5G RJ45 (LAN), Wifi/Bluetooth, Audio Connectors.

**Audio:** Realtek<sup>®</sup> ALC897. 7.1-Channel High Definition Audio.

**Λειτουργικό:** MS Windows 11 Home 64bit

**Εγγύηση:** 3 χρόνια σε ανταλλακτικά και εργασία με συλλογή από το χώρο σας, επισκευή & επιστροφή

**EAN** 5207297002402